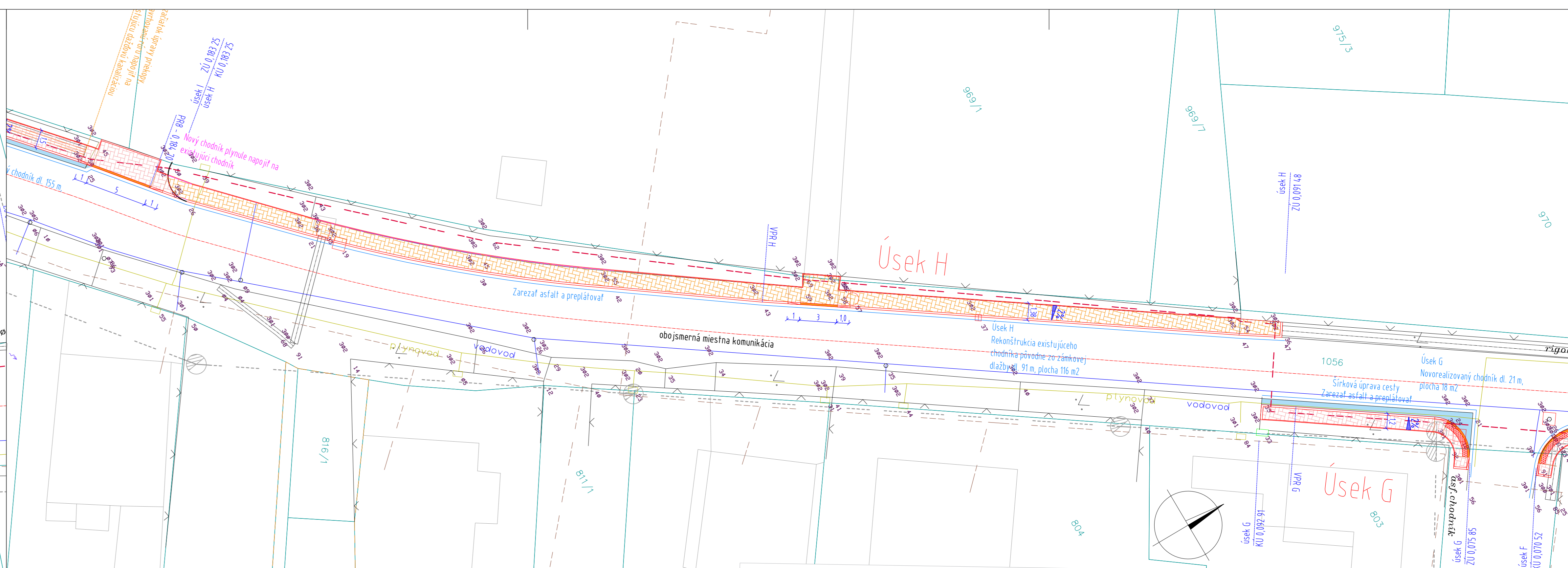


LEGENDA

- novh. VN káblové vedenie
- exist. VN vzdušné vedenie
- exist. NN vzdušné vedenie
- exist. betón., drevený stĺp
- opt., tel. káb. Telekom
- výškové plynové potrubie strednotlač. (vyššie vodovodné potrubie)

Rozšírenie cesty - asfalt, hr. 500mm
Chodník rekonštrukcia - zámková dlažba, hr. 300mm
Chodník novostavba - zámková dlažba, hr. 300mm
Obrobák 15/26/100 - ukladný na stĺpiku, prevýšenie 100 mm
Obrobák 15/26/100 - zapusťný, prevýšenie 20mm - vjazd
Parkovný obrobák A80 S/20/100, bez prevýšenia
Betónový obrobák rovnej A80 10/25/100, bez prevýšenia-vjazd
Kassasý obrobák 33/40/100, prevýšenie 200 mm
Varovný pás, 440x40x80 mm
Nehmatná dlažba

Správiteľný systém: S-PTK	Výkonný systém: Bp		
Zdroj projektant: Ing. Peter Tóth	Výpracoval: Ing. Stanislav Čížik	MP	
Miesto: Trenčianske Jastrabie			PRŮMAř TN s.r.o.
Krajina: Obec Trenčianske Jastrabie			Malá ulička 44/156
Objekt: Chodníky Trenčianske Jastrabie			9185 Trenčín
Název: Situácia chodníka - Úsek J			
	Škála: 1:200	Číslo: 1.9	

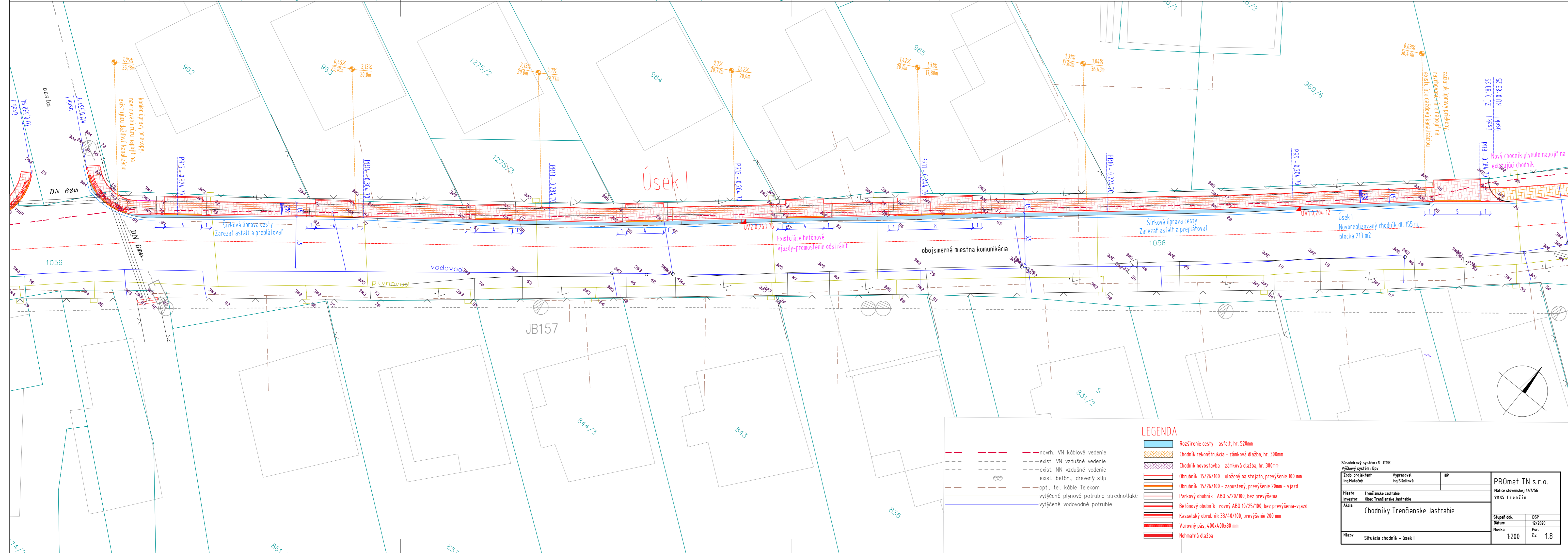


LEGENDA

- novh. VN káblové vedenie
- exist. VN vzdušné vedenie
- exist. NN vzdušné vedenie
- exist. betón., drevený stĺp
- opt., tel. káb. Telekom
- výškové plynové potrubie strednotlač. (vyššie vodovodné potrubie)

Rozšírenie cesty - asfalt, hr. 500mm
Chodník rekonštrukcia - zámková dlažba, hr. 300mm
Chodník novostavba - zámková dlažba, hr. 300mm
Obrobák 15/26/100 - ukladný na stĺpiku, prevýšenie 100 mm
Obrobák 15/26/100 - zapusťný, prevýšenie 20mm - vjazd
Parkovný obrobák A80 S/20/100, bez prevýšenia
Betónový obrobák rovnej A80 10/25/100, bez prevýšenia-vjazd
Kassasý obrobák 33/40/100, prevýšenie 200 mm
Varovný pás, 440x40x80 mm
Nehmatná dlažba

Správiteľný systém: S-PTK	Výkonný systém: Bp		
Zdroj projektant: Ing. Peter Tóth	Výpracoval: Ing. Stanislav Čížik	MP	
Miesto: Trenčianske Jastrabie			PRŮMAř TN s.r.o.
Krajina: Obec Trenčianske Jastrabie			Malá ulička 44/156
Objekt: Chodníky Trenčianske Jastrabie			9185 Trenčín
Název: Situácia chodníka - Úsek G, H			
	Škála: 1:200	Číslo: 1.7	

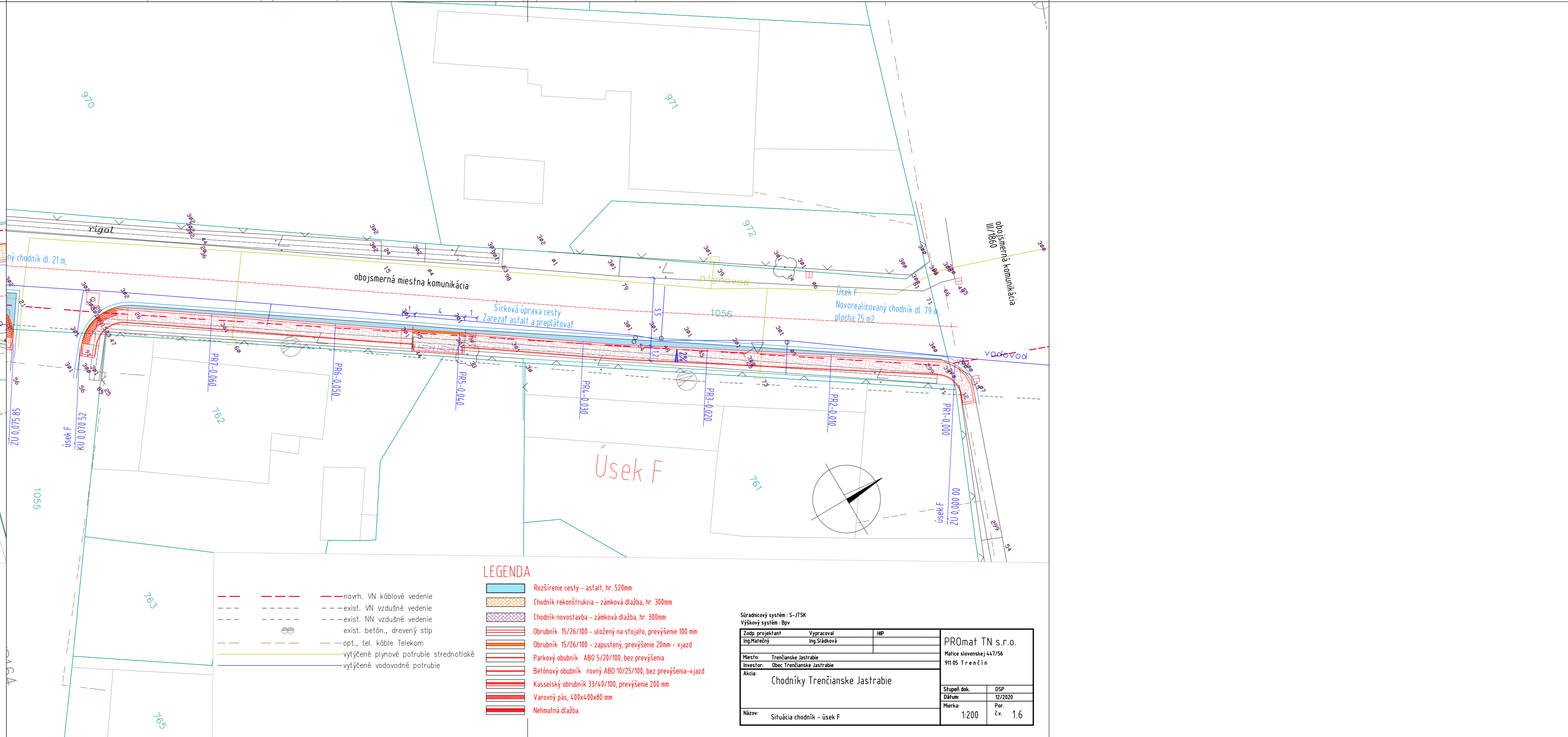


LEGENDA

- novh. VN káblové vedenie
- exist. VN vzdušné vedenie
- exist. NN vzdušné vedenie
- exist. betón., drevený stĺp
- opt., tel. káb. Telekom
- výškové plynové potrubie strednotlač. (vyššie vodovodné potrubie)

Rozšírenie cesty - asfalt, hr. 500mm
Chodník rekonštrukcia - zámková dlažba, hr. 300mm
Chodník novostavba - zámková dlažba, hr. 300mm
Obrobák 15/26/100 - ukladný na stĺpiku, prevýšenie 100 mm
Obrobák 15/26/100 - zapusťný, prevýšenie 20mm - vjazd
Parkovný obrobák A80 S/20/100, bez prevýšenia
Betónový obrobák rovnej A80 10/25/100, bez prevýšenia-vjazd
Kassasý obrobák 33/40/100, prevýšenie 200 mm
Varovný pás, 440x40x80 mm
Nehmatná dlažba

Správiteľný systém: S-PTK	Výkonný systém: Bp		
Zdroj projektant: Ing. Peter Tóth	Výpracoval: Ing. Stanislav Čížik	MP	
Miesto: Trenčianske Jastrabie			PRŮMAř TN s.r.o.
Krajina: Obec Trenčianske Jastrabie			Malá ulička 44/156
Objekt: Chodníky Trenčianske Jastrabie			9185 Trenčín
Název: Situácia chodníka - Úsek I			
	Škála: 1:200	Číslo: 1.8	



LEGENDA

- novh. VN káblové vedenie
- exist. VN vzdušné vedenie
- exist. NN vzdušné vedenie
- exist. betón., drevený stĺp
- opt., tel. káb. Telekom
- výškové plynové potrubie strednotlač. (vyššie vodovodné potrubie)

Rozšírenie cesty - asfalt, hr. 500mm
Chodník rekonštrukcia - zámková dlažba, hr. 300mm
Chodník novostavba - zámková dlažba, hr. 300mm
Obrobák 15/26/100 - ukladný na stĺpiku, prevýšenie 100 mm
Obrobák 15/26/100 - zapusťný, prevýšenie 20mm - vjazd
Parkovný obrobák A80 S/20/100, bez prevýšenia
Betónový obrobák rovnej A80 10/25/100, bez prevýšenia-vjazd
Kassasý obrobák 33/40/100, prevýšenie 200 mm
Varovný pás, 440x40x80 mm
Nehmatná dlažba

Správiteľný systém: S-PTK	Výkonný systém: Bp		
Zdroj projektant: Ing. Peter Tóth	Výpracoval: Ing. Stanislav Čížik	MP	
Miesto: Trenčianske Jastrabie			PRŮMAř TN s.r.o.
Krajina: Obec Trenčianske Jastrabie			Malá ulička 44/156
Objekt: Chodníky Trenčianske Jastrabie			9185 Trenčín
Název: Situácia chodníka - Úsek F			
	Škála: 1:200	Číslo: 1.6	